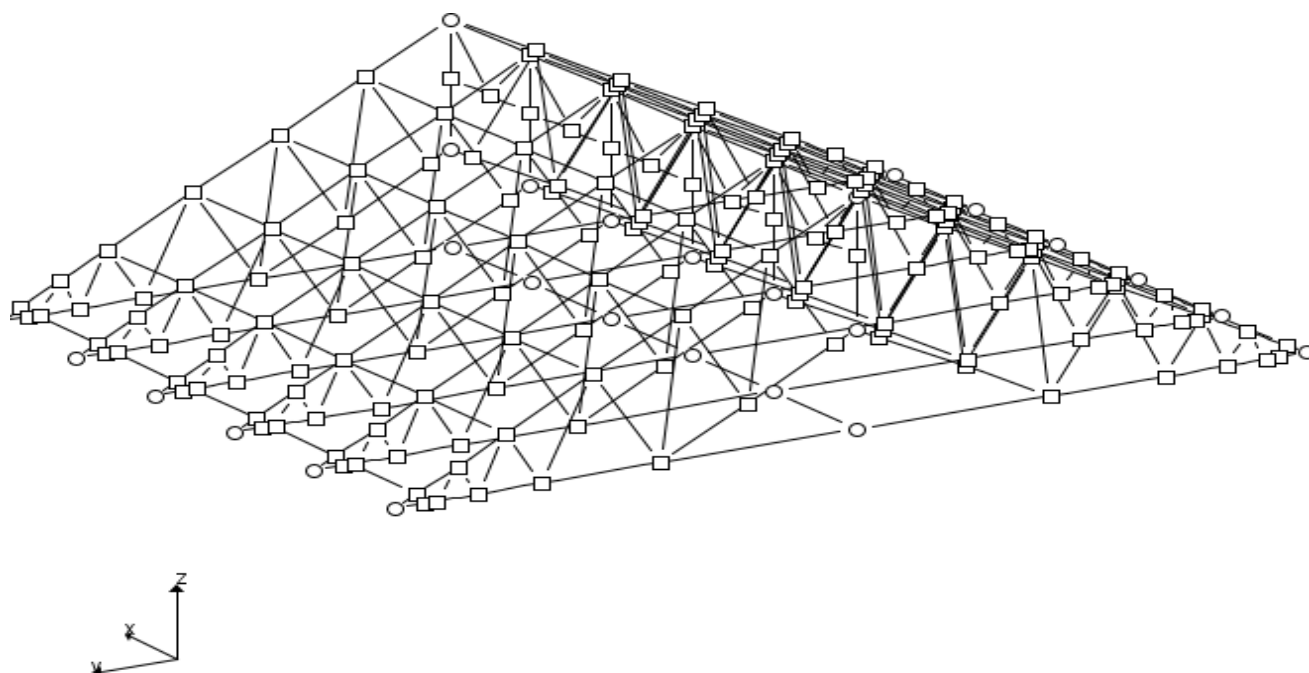


Geometria



Węzły w globalnym układzie współrzędnych:

Nr	x [m]	y [m]	z [m]	Przegub
1	0,501	2,869	6,807	+
2	0,501	8,319	9,953	+
3	0,501	8,319	6,807	+
4	0,501	8,319	8,158	+
5	0,501	13,769	6,807	+
6	0,501	13,515	6,953	+
7	0,501	13,431	6,807	+
8	0,501	11,437	8,153	+
9	0,501	10,659	6,807	+
10	0,501	12,476	7,553	+
11	0,501	12,045	6,807	+
12	0,501	10,397	8,753	+
13	0,501	9,358	9,353	+
14	0,501	8,581	8,007	+
15	0,501	9,620	7,407	+
16	0,501	7,280	9,353	+
17	0,501	8,057	8,007	+
18	0,501	6,241	8,753	+
19	0,501	7,018	7,407	+
20	0,501	5,201	8,153	+
21	0,501	5,979	6,807	+
22	0,501	4,162	7,553	+
23	0,501	4,593	6,807	+
24	0,501	3,123	6,953	+
25	0,501	3,207	6,807	+
26	2,101	8,319	8,158	+
27	2,101	8,319	9,953	+
28	2,101	13,515	6,953	+
29	2,101	13,431	6,807	+
30	2,101	11,437	8,153	+
31	2,101	10,659	6,807	+
32	2,101	12,476	7,553	+
33	2,101	12,045	6,807	+
34	2,101	10,397	8,753	+
35	2,101	9,358	9,353	+
36	2,101	8,581	8,007	+
37	2,101	9,620	7,407	+
38	2,101	7,280	9,353	+
39	2,101	8,057	8,007	+
40	2,101	6,241	8,753	+
41	2,101	7,018	7,407	+
42	2,101	5,201	8,153	+
43	2,101	5,979	6,807	+
44	2,101	4,162	7,553	+
45	2,101	4,593	6,807	+

Nr	x [m]	y [m]	z [m]	Przegub
46	2,101	3,123	6,953	+
47	2,101	3,207	6,807	+
48	2,101	13,769	6,807	+
49	2,101	8,319	6,807	+
50	2,101	2,869	6,807	+
51	3,701	8,319	8,158	+
52	3,701	8,319	9,953	+
53	3,701	13,515	6,953	+
54	3,701	13,431	6,807	+
55	3,701	11,437	8,153	+
56	3,701	10,659	6,807	+
57	3,701	12,476	7,553	+
58	3,701	12,045	6,807	+
59	3,701	10,397	8,753	+
60	3,701	9,358	9,353	+
61	3,701	8,581	8,007	+
62	3,701	9,620	7,407	+
63	3,701	7,280	9,353	+
64	3,701	8,057	8,007	+
65	3,701	6,241	8,753	+
66	3,701	7,018	7,407	+
67	3,701	5,201	8,153	+
68	3,701	5,979	6,807	+
69	3,701	4,162	7,553	+
70	3,701	4,593	6,807	+
71	3,701	3,123	6,953	+
72	3,701	3,207	6,807	+
73	3,701	13,769	6,807	+
74	3,701	8,319	6,807	+
75	3,701	2,869	6,807	+
76	5,301	8,319	8,158	+
77	5,301	8,319	9,953	+
78	5,301	13,515	6,953	+
79	5,301	13,431	6,807	+
80	5,301	11,437	8,153	+
81	5,301	10,659	6,807	+
82	5,301	12,476	7,553	+
83	5,301	12,045	6,807	+
84	5,301	10,397	8,753	+
85	5,301	9,358	9,353	+
86	5,301	8,581	8,007	+
87	5,301	9,620	7,407	+
88	5,301	7,280	9,353	+
89	5,301	8,057	8,007	+
90	5,301	6,241	8,753	+
91	5,301	7,018	7,407	+
92	5,301	5,201	8,153	+
93	5,301	5,979	6,807	+
94	5,301	4,162	7,553	+
95	5,301	4,593	6,807	+
96	5,301	3,123	6,953	+
97	5,301	3,207	6,807	+
98	5,301	13,769	6,807	+
99	5,301	8,319	6,807	+
100	5,301	2,869	6,807	+
101	6,901	8,319	8,158	+
102	6,901	8,319	9,953	+
103	6,901	13,515	6,953	+
104	6,901	13,431	6,807	+
105	6,901	11,437	8,153	+
106	6,901	10,659	6,807	+
107	6,901	12,476	7,553	+
108	6,901	12,045	6,807	+
109	6,901	10,397	8,753	+
110	6,901	9,358	9,353	+
111	6,901	8,581	8,007	+
112	6,901	9,620	7,407	+
113	6,901	7,280	9,353	+
114	6,901	8,057	8,007	+
115	6,901	6,241	8,753	+
116	6,901	7,018	7,407	+
117	6,901	5,201	8,153	+

Nr	x [m]	y [m]	z [m]	Przegub
118	6,901	5,979	6,807	+
119	6,901	4,162	7,553	+
120	6,901	4,593	6,807	+
121	6,901	3,123	6,953	+
122	6,901	3,207	6,807	+
123	6,901	13,769	6,807	+
124	6,901	8,319	6,807	+
125	6,901	2,869	6,807	+
126	8,501	8,319	8,158	+
127	8,501	8,319	9,953	+
128	8,501	13,515	6,953	+
129	8,501	13,431	6,807	+
130	8,501	11,437	8,153	+
131	8,501	10,659	6,807	+
132	8,501	12,476	7,553	+
133	8,501	12,045	6,807	+
134	8,501	10,397	8,753	+
135	8,501	9,358	9,353	+
136	8,501	8,581	8,007	+
137	8,501	9,620	7,407	+
138	8,501	7,280	9,353	+
139	8,501	8,057	8,007	+
140	8,501	6,241	8,753	+
141	8,501	7,018	7,407	+
142	8,501	5,201	8,153	+
143	8,501	5,979	6,807	+
144	8,501	4,162	7,553	+
145	8,501	4,593	6,807	+
146	8,501	3,123	6,953	+
147	8,501	3,207	6,807	+
148	8,501	13,769	6,807	+
149	8,501	8,319	6,807	+
150	8,501	2,869	6,807	+
151	3,701	8,319	9,153	+
152	5,301	8,319	9,153	+
153	6,901	8,319	9,153	+
154	8,501	8,319	9,153	+
155	0,501	8,319	9,153	+
156	2,101	8,319	9,153	+
157	1,301	8,319	9,153	+
158	2,901	8,319	9,153	+
159	6,101	8,319	9,153	+
160	4,501	8,319	9,153	+
161	7,701	8,319	9,153	+
162	0,501	3,839	6,807	+
163	0,501	3,599	7,228	+
164	2,101	3,839	6,807	+
165	3,701	3,839	6,807	+
166	5,301	3,839	6,807	+
167	6,901	3,839	6,807	+
168	8,501	3,839	6,807	+
169	2,101	3,599	7,228	+
170	3,701	3,599	7,228	+
171	5,301	3,599	7,228	+
172	6,901	3,599	7,228	+
173	8,501	3,599	7,228	+
174	0,501	12,799	6,807	+
175	0,501	13,039	7,228	+
176	2,101	12,799	6,807	+
177	3,701	12,799	6,807	+
178	5,301	12,799	6,807	+
179	6,901	12,799	6,807	+
180	8,501	12,799	6,807	+
181	2,101	13,039	7,228	+
182	3,701	13,039	7,228	+
183	5,301	13,039	7,228	+
184	6,901	13,039	7,228	+
185	8,501	13,039	7,228	+
186	0,501	13,279	6,807	+
187	2,101	13,279	6,807	+
188	3,701	13,279	6,807	+
189	5,301	13,279	6,807	+

Nr	x [m]	y [m]	z [m]	Przegub
190	6,901	13,279	6,807	+
191	8,501	13,279	6,807	+
192	0,501	3,359	6,807	+
193	2,101	3,359	6,807	+
194	3,701	3,359	6,807	+
195	5,301	3,359	6,807	+
196	6,901	3,359	6,807	+
197	8,501	3,359	6,807	+

Pręty:

Nr	Węzły		Pręty zeszytnione w		Przekrój pręta	Długość [m]
	w ₁	w ₂	w ₁	w ₂		
1: Słupki	8 (P)	9 (P)			P120x63	1,555
2: Słupki	10 (P)	11 (P)			P120x63	0,862
3: Krzyżulce	8 (P)	11 (P)			P120x63	1,478
4: Krzyżulce	12 (P)	9 (P)			P120x63	1,964
5: Słupki	13 (P)	14 (P)			P120x63	1,555
6: Słupki	12 (P)	15 (P)			P120x63	1,555
7: Krzyżulce	15 (P)	13 (P)			P120x63	1,964
8: Słupki	16 (P)	17 (P)			P120x63	1,555
9: Słupki	18 (P)	19 (P)			P120x63	1,555
10: Słupki	20 (P)	21 (P)			P120x63	1,555
11: Słupki	22 (P)	23 (P)			P120x63	0,862
12: Krzyżulce	20 (P)	23 (P)			P120x63	1,478
13: Krzyżulce	18 (P)	21 (P)			P120x63	1,964
14: Krzyżulce	19 (P)	16 (P)			P120x63	1,964
15: Pas dolny	5 (P)	7 (S)		15, 381	P150x63	0,338
16: Pas dolny	11 (S)	9 (S)	16, 341	16, 17	P150x63	1,386
17: Pas dolny	9 (S)	3 (P)	17, 16		P150x63	2,340
18: Pas dolny	3 (P)	21 (S)		18, 19	P150x63	2,340
19: Pas dolny	21 (S)	23 (S)	19, 18	19, 313	P150x63	1,386
20: Pas dolny	25 (S)	1 (P)	20, 400		P150x63	0,338
21: Pas górny	1 (P)	24 (S)		21, 310	P200x63	0,293
22: Pas górny	22 (S)	20 (S)	22, 311	22, 23	P200x63	1,200
23: Pas górny	20 (S)	18 (S)	23, 22	23, 24	P200x63	1,200
24: Pas górny	18 (S)	16 (S)	24, 23	24, 25	P200x63	1,200
25: Pas górny	16 (S)	2 (P)	25, 24		P200x63	1,200
26: Pas górny	5 (P)	6 (S)		26, 339	P200x63	0,293
27: Pas górny	10 (S)	8 (S)	27, 340	27, 28	P200x63	1,200
28: Pas górny	8 (S)	12 (S)	28, 27	28, 29	P200x63	1,200
29: Pas górny	12 (S)	13 (S)	29, 28	29, 30	P200x63	1,200
30: Pas górny	13 (S)	2 (P)	30, 29		P200x63	1,200
31: Pas środkowy	9 (P)	15 (S)		31, 32	P180x63	1,200
32: Pas środkowy	15 (S)	14 (S)	32, 31	32, 33	P180x63	1,200
33: Pas środkowy	14 (S)	4 (P)	33, 32		P180x63	0,302
34: Pas środkowy	4 (P)	17 (S)		34, 35	P180x63	0,302
35: Pas środkowy	17 (S)	19 (S)	35, 34	35, 36	P180x63	1,200
36: Pas środkowy	19 (S)	21 (P)	36, 35		P180x63	1,200
37: Słupki	30 (P)	31 (P)			P120x63	1,555
38: Słupki	32 (P)	33 (P)			P120x63	0,862
39: Krzyżulce	30 (P)	33 (P)			P120x63	1,478
40: Krzyżulce	34 (P)	31 (P)			P120x63	1,964
41: Słupki	35 (P)	36 (P)			P120x63	1,555
42: Słupki	34 (P)	37 (P)			P120x63	1,555
43: Krzyżulce	37 (P)	35 (P)			P120x63	1,964
44: Słupki	38 (P)	39 (P)			P120x63	1,555
45: Słupki	40 (P)	41 (P)			P120x63	1,555
46: Słupki	42 (P)	43 (P)			P120x63	1,555
47: Słupki	44 (P)	45 (P)			P120x63	0,862
48: Krzyżulce	42 (P)	45 (P)			P120x63	1,478
49: Krzyżulce	40 (P)	43 (P)			P120x63	1,964
50: Krzyżulce	41 (P)	38 (P)			P120x63	1,964
51: Pas dolny	48 (P)	29 (S)		51, 383	P150x63	0,338
52: Pas dolny	33 (S)	31 (S)	52, 344	52, 53	P150x63	1,386
53: Pas dolny	31 (S)	49 (P)	53, 52		P150x63	2,340
54: Pas dolny	49 (P)	43 (S)		54, 55	P150x63	2,340
55: Pas dolny	43 (S)	45 (S)	55, 54	55, 314	P150x63	1,386
56: Pas dolny	47 (S)	50 (P)	56, 402		P150x63	0,338
57: Pas górny	50 (P)	46 (S)		57, 319	P200x63	0,293
58: Pas górny	44 (S)	42 (S)	58, 320	58, 59	P200x63	1,200
59: Pas górny	42 (S)	40 (S)	59, 58	59, 60	P200x63	1,200
60: Pas górny	40 (S)	38 (S)	60, 59	60, 61	P200x63	1,200
61: Pas górny	38 (S)	27 (P)	61, 60		P200x63	1,200

Nr	Węzły		Pręty zeszytywnione w		Przekrój pręta	Długość [m]
	w ₁	w ₂	w ₁	w ₂		
62: Pas górny	48 (P)	28 (S)		62, 349	P200x63	0,293
63: Pas górny	32 (S)	30 (S)	63, 350	63, 64	P200x63	1,200
64: Pas górny	30 (S)	34 (S)	64, 63	64, 65	P200x63	1,200
65: Pas górny	34 (S)	35 (S)	65, 64	65, 66	P200x63	1,200
66: Pas górny	35 (S)	27 (P)	66, 65		P200x63	1,200
67: Pas środkowy	31 (P)	37 (S)		67, 68	P180x63	1,200
68: Pas środkowy	37 (S)	36 (S)	68, 67	68, 69	P180x63	1,200
69: Pas środkowy	36 (S)	26 (P)	69, 68		P180x63	0,302
70: Pas środkowy	26 (P)	39 (S)		70, 71	P180x63	0,302
71: Pas środkowy	39 (S)	41 (S)	71, 70	71, 72	P180x63	1,200
72: Pas środkowy	41 (S)	43 (P)	72, 71		P180x63	1,200
73: Słupki	55 (P)	56 (P)			P120x63	1,555
74: Słupki	57 (P)	58 (P)			P120x63	0,862
75: Krzyżulce	55 (P)	58 (P)			P120x63	1,478
76: Krzyżulce	59 (P)	56 (P)			P120x63	1,964
77: Słupki	60 (P)	61 (P)			P120x63	1,555
78: Słupki	59 (P)	62 (P)			P120x63	1,555
79: Krzyżulce	62 (P)	60 (P)			P120x63	1,964
80: Słupki	63 (P)	64 (P)			P120x63	1,555
81: Słupki	65 (P)	66 (P)			P120x63	1,555
82: Słupki	67 (P)	68 (P)			P120x63	1,555
83: Słupki	69 (P)	70 (P)			P120x63	0,862
84: Krzyżulce	67 (P)	70 (P)			P120x63	1,478
85: Krzyżulce	65 (P)	68 (P)			P120x63	1,964
86: Krzyżulce	66 (P)	63 (P)			P120x63	1,964
87: Pas dolny	73 (P)	54 (S)		87, 385	P150x63	0,338
88: Pas dolny	58 (S)	56 (S)	88, 345	88, 89	P150x63	1,386
89: Pas dolny	56 (S)	74 (P)	89, 88		P150x63	2,340
90: Pas dolny	74 (P)	68 (S)		90, 91	P150x63	2,340
91: Pas dolny	68 (S)	70 (S)	91, 90	91, 315	P150x63	1,386
92: Pas dolny	72 (S)	75 (P)	92, 404		P150x63	0,338
93: Pas górny	75 (P)	71 (S)		93, 321	P200x63	0,293
94: Pas górny	69 (S)	67 (S)	94, 322	94, 95	P200x63	1,200
95: Pas górny	67 (S)	65 (S)	95, 94	95, 96	P200x63	1,200
96: Pas górny	65 (S)	63 (S)	96, 95	96, 97	P200x63	1,200
97: Pas górny	63 (S)	52 (P)	97, 96		P200x63	1,200
98: Pas górny	73 (P)	53 (S)		98, 351	P200x63	0,293
99: Pas górny	57 (S)	55 (S)	99, 352	99, 100	P200x63	1,200
100: Pas górny	55 (S)	59 (S)	100, 99	100, 101	P200x63	1,200
101: Pas górny	59 (S)	60 (S)	101, 100	101, 102	P200x63	1,200
102: Pas górny	60 (S)	52 (P)	102, 101		P200x63	1,200
103: Pas środkowy	56 (P)	62 (S)		103, 104	P180x63	1,200
104: Pas środkowy	62 (S)	61 (S)	104, 103	104, 105	P180x63	1,200
105: Pas środkowy	61 (S)	51 (P)	105, 104		P180x63	0,302
106: Pas środkowy	51 (P)	64 (S)		106, 107	P180x63	0,302
107: Pas środkowy	64 (S)	66 (S)	107, 106	107, 108	P180x63	1,200
108: Pas środkowy	66 (S)	68 (P)	108, 107		P180x63	1,200
109: Słupki	80 (P)	81 (P)			P120x63	1,555
110: Słupki	82 (P)	83 (P)			P120x63	0,862
111: Krzyżulce	80 (P)	83 (P)			P120x63	1,478
112: Krzyżulce	84 (P)	81 (P)			P120x63	1,964
113: Słupki	85 (P)	86 (P)			P120x63	1,555
114: Słupki	84 (P)	87 (P)			P120x63	1,555
115: Krzyżulce	87 (P)	85 (P)			P120x63	1,964
116: Słupki	88 (P)	89 (P)			P120x63	1,555
117: Słupki	90 (P)	91 (P)			P120x63	1,555
118: Słupki	92 (P)	93 (P)			P120x63	1,555
119: Słupki	94 (P)	95 (P)			P120x63	0,862
120: Krzyżulce	92 (P)	95 (P)			P120x63	1,478
121: Krzyżulce	90 (P)	93 (P)			P120x63	1,964
122: Krzyżulce	91 (P)	88 (P)			P120x63	1,964
123: Pas dolny	98 (P)	79 (S)		123, 387	P150x63	0,338
124: Pas dolny	83 (S)	81 (S)	124, 346	124, 125	P150x63	1,386
125: Pas dolny	81 (S)	99 (P)	125, 124		P150x63	2,340
126: Pas dolny	99 (P)	93 (S)		126, 127	P150x63	2,340
127: Pas dolny	93 (S)	95 (S)	127, 126	127, 316	P150x63	1,386
128: Pas dolny	97 (S)	100 (P)	128, 406		P150x63	0,338
129: Pas górny	100 (P)	96 (S)		129, 323	P200x63	0,293
130: Pas górny	94 (S)	92 (S)	130, 324	130, 131	P200x63	1,200
131: Pas górny	92 (S)	90 (S)	131, 130	131, 132	P200x63	1,200
132: Pas górny	90 (S)	88 (S)	132, 131	132, 133	P200x63	1,200

Nr	Węzły		Pręty zeszytywnione w		Przekrój pręta	Długość [m]
	w ₁	w ₂	w ₁	w ₂		
133: Pas górny	88 (S)	77 (P)	133, 132		P200x63	1,200
134: Pas górny	98 (P)	78 (S)		134, 353	P200x63	0,293
135: Pas górny	82 (S)	80 (S)	135, 354	135, 136	P200x63	1,200
136: Pas górny	80 (S)	84 (S)	136, 135	136, 137	P200x63	1,200
137: Pas górny	84 (S)	85 (S)	137, 136	137, 138	P200x63	1,200
138: Pas górny	85 (S)	77 (P)	138, 137		P200x63	1,200
139: Pas środkowy	81 (P)	87 (S)		139, 140	P180x63	1,200
140: Pas środkowy	87 (S)	86 (S)	140, 139	140, 141	P180x63	1,200
141: Pas środkowy	86 (S)	76 (P)	141, 140		P180x63	0,302
142: Pas środkowy	76 (P)	89 (S)		142, 143	P180x63	0,302
143: Pas środkowy	89 (S)	91 (S)	143, 142	143, 144	P180x63	1,200
144: Pas środkowy	91 (S)	93 (P)	144, 143		P180x63	1,200
145: Słupki	105 (P)	106 (P)			P120x63	1,555
146: Słupki	107 (P)	108 (P)			P120x63	0,862
147: Krzyżulce	105 (P)	108 (P)			P120x63	1,478
148: Krzyżulce	109 (P)	106 (P)			P120x63	1,964
149: Słupki	110 (P)	111 (P)			P120x63	1,555
150: Słupki	109 (P)	112 (P)			P120x63	1,555
151: Krzyżulce	112 (P)	110 (P)			P120x63	1,964
152: Słupki	113 (P)	114 (P)			P120x63	1,555
153: Słupki	115 (P)	116 (P)			P120x63	1,555
154: Słupki	117 (P)	118 (P)			P120x63	1,555
155: Słupki	119 (P)	120 (P)			P120x63	0,862
156: Krzyżulce	117 (P)	120 (P)			P120x63	1,478
157: Krzyżulce	115 (P)	118 (P)			P120x63	1,964
158: Krzyżulce	116 (P)	113 (P)			P120x63	1,964
159: Pas dolny	123 (P)	104 (S)		159, 389	P150x63	0,338
160: Pas dolny	108 (S)	106 (S)	160, 347	160, 161	P150x63	1,386
161: Pas dolny	106 (S)	124 (P)	161, 160		P150x63	2,340
162: Pas dolny	124 (P)	118 (S)		162, 163	P150x63	2,340
163: Pas dolny	118 (S)	120 (S)	163, 162	163, 317	P150x63	1,386
164: Pas dolny	122 (S)	125 (P)	164, 408		P150x63	0,338
165: Pas górny	125 (P)	121 (S)		165, 325	P200x63	0,293
166: Pas górny	119 (S)	117 (S)	166, 326	166, 167	P200x63	1,200
167: Pas górny	117 (S)	115 (S)	167, 166	167, 168	P200x63	1,200
168: Pas górny	115 (S)	113 (S)	168, 167	168, 169	P200x63	1,200
169: Pas górny	113 (S)	102 (P)	169, 168		P200x63	1,200
170: Pas górny	123 (P)	103 (S)		170, 355	P200x63	0,293
171: Pas górny	107 (S)	105 (S)	171, 356	171, 172	P200x63	1,200
172: Pas górny	105 (S)	109 (S)	172, 171	172, 173	P200x63	1,200
173: Pas górny	109 (S)	110 (S)	173, 172	173, 174	P200x63	1,200
174: Pas górny	110 (S)	102 (P)	174, 173		P200x63	1,200
175: Pas środkowy	106 (P)	112 (S)		175, 176	P180x63	1,200
176: Pas środkowy	112 (S)	111 (S)	176, 175	176, 177	P180x63	1,200
177: Pas środkowy	111 (S)	101 (P)	177, 176		P180x63	0,302
178: Pas środkowy	101 (P)	114 (S)		178, 179	P180x63	0,302
179: Pas środkowy	114 (S)	116 (S)	179, 178	179, 180	P180x63	1,200
180: Pas środkowy	116 (S)	118 (P)	180, 179		P180x63	1,200
181: Słupki	130 (P)	131 (P)			P120x63	1,555
182: Słupki	132 (P)	133 (P)			P120x63	0,862
183: Krzyżulce	130 (P)	133 (P)			P120x63	1,478
184: Krzyżulce	134 (P)	131 (P)			P120x63	1,964
185: Słupki	135 (P)	136 (P)			P120x63	1,555
186: Słupki	134 (P)	137 (P)			P120x63	1,555
187: Krzyżulce	137 (P)	135 (P)			P120x63	1,964
188: Słupki	138 (P)	139 (P)			P120x63	1,555
189: Słupki	140 (P)	141 (P)			P120x63	1,555
190: Słupki	142 (P)	143 (P)			P120x63	1,555
191: Słupki	144 (P)	145 (P)			P120x63	0,862
192: Krzyżulce	142 (P)	145 (P)			P120x63	1,478
193: Krzyżulce	140 (P)	143 (P)			P120x63	1,964
194: Krzyżulce	141 (P)	138 (P)			P120x63	1,964
195: Pas dolny	148 (P)	129 (S)		195, 391	P150x63	0,338
196: Pas dolny	133 (S)	131 (S)	196, 348	196, 197	P150x63	1,386
197: Pas dolny	131 (S)	149 (P)	197, 196		P150x63	2,340
198: Pas dolny	149 (P)	143 (S)		198, 199	P150x63	2,340
199: Pas dolny	143 (S)	145 (S)	199, 198	199, 318	P150x63	1,386
200: Pas dolny	147 (S)	150 (P)	200, 410		P150x63	0,338
201: Pas górny	150 (P)	146 (S)		201, 327	P200x63	0,293
202: Pas górny	144 (S)	142 (S)	202, 328	202, 203	P200x63	1,200
203: Pas górny	142 (S)	140 (S)	203, 202	203, 204	P200x63	1,200

Nr	Węzły		Pręty zeszytywnione w		Przekrój pręta	Długość [m]
	w ₁	w ₂	w ₁	w ₂		
204: Pas górny	140 (S)	138 (S)	204, 203	204, 205	P200x63	1,200
205: Pas górny	138 (S)	127 (P)	205, 204		P200x63	1,200
206: Pas górny	148 (P)	128 (S)		206, 357	P200x63	0,293
207: Pas górny	132 (S)	130 (S)	207, 358	207, 208	P200x63	1,200
208: Pas górny	130 (S)	134 (S)	208, 207	208, 209	P200x63	1,200
209: Pas górny	134 (S)	135 (S)	209, 208	209, 210	P200x63	1,200
210: Pas górny	135 (S)	127 (P)	210, 209		P200x63	1,200
211: Pas środkowy	131 (P)	137 (S)		211, 212	P180x63	1,200
212: Pas środkowy	137 (S)	136 (S)	212, 211	212, 213	P180x63	1,200
213: Pas środkowy	136 (S)	126 (P)	213, 212		P180x63	0,302
214: Pas środkowy	126 (P)	139 (S)		214, 215	P180x63	0,302
215: Pas środkowy	139 (S)	141 (S)	215, 214	215, 216	P180x63	1,200
216: Pas środkowy	141 (S)	143 (P)	216, 215		P180x63	1,200
217: Platew	24 (P)	46 (S)		217, 218	P160x75	1,600
218: Platew	46 (S)	71 (S)	218, 217	218, 219	P160x75	1,600
219: Platew	71 (S)	96 (S)	219, 218	219, 220	P160x75	1,600
220: Platew	96 (S)	121 (S)	220, 219	220, 221	P160x75	1,600
221: Platew	121 (S)	146 (P)	221, 220		P160x75	1,600
222: Platew	22 (P)	44 (S)		222, 223	P160x75	1,600
223: Platew	44 (S)	69 (S)	223, 222	223, 224	P160x75	1,600
224: Platew	69 (S)	94 (S)	224, 223	224, 225	P160x75	1,600
225: Platew	94 (S)	119 (S)	225, 224	225, 226	P160x75	1,600
226: Platew	119 (S)	144 (P)	226, 225		P160x75	1,600
227: Platew	20 (P)	42 (S)		227, 228	P160x75	1,600
228: Platew	42 (S)	67 (S)	228, 227	228, 229	P160x75	1,600
229: Platew	67 (S)	92 (S)	229, 228	229, 230	P160x75	1,600
230: Platew	92 (S)	117 (S)	230, 229	230, 231	P160x75	1,600
231: Platew	117 (S)	142 (P)	231, 230		P160x75	1,600
232: Platew	18 (P)	40 (S)		232, 233	P160x75	1,600
233: Platew	40 (S)	65 (S)	233, 232	233, 234	P160x75	1,600
234: Platew	65 (S)	90 (S)	234, 233	234, 235	P160x75	1,600
235: Platew	90 (S)	115 (S)	235, 234	235, 236	P160x75	1,600
236: Platew	115 (S)	140 (P)	236, 235		P160x75	1,600
237: Platew	16 (P)	38 (S)		237, 238	P160x75	1,600
238: Platew	38 (S)	63 (S)	238, 237	238, 239	P160x75	1,600
239: Platew	63 (S)	88 (S)	239, 238	239, 240	P160x75	1,600
240: Platew	88 (S)	113 (S)	240, 239	240, 241	P160x75	1,600
241: Platew	113 (S)	138 (P)	241, 240		P160x75	1,600
242: Platew	2 (P)	27 (S)		242, 243	P160x75	1,600
243: Platew	27 (S)	52 (S)	243, 242	243, 244	P160x75	1,600
244: Platew	52 (S)	77 (S)	244, 243	244, 245	P160x75	1,600
245: Platew	77 (S)	102 (S)	245, 244	245, 246	P160x75	1,600
246: Platew	102 (S)	127 (P)	246, 245		P160x75	1,600
247: Platew	13 (P)	35 (S)		247, 248	P160x75	1,600
248: Platew	35 (S)	60 (S)	248, 247	248, 249	P160x75	1,600
249: Platew	60 (S)	85 (S)	249, 248	249, 250	P160x75	1,600
250: Platew	85 (S)	110 (S)	250, 249	250, 251	P160x75	1,600
251: Platew	110 (S)	135 (P)	251, 250		P160x75	1,600
252: Platew	12 (P)	34 (S)		252, 253	P160x75	1,600
253: Platew	34 (S)	59 (S)	253, 252	253, 254	P160x75	1,600
254: Platew	59 (S)	84 (S)	254, 253	254, 255	P160x75	1,600
255: Platew	84 (S)	109 (S)	255, 254	255, 256	P160x75	1,600
256: Platew	109 (S)	134 (P)	256, 255		P160x75	1,600
257: Platew	8 (P)	30 (S)		257, 258	P160x75	1,600
258: Platew	30 (S)	55 (S)	258, 257	258, 259	P160x75	1,600
259: Platew	55 (S)	80 (S)	259, 258	259, 260	P160x75	1,600
260: Platew	80 (S)	105 (S)	260, 259	260, 261	P160x75	1,600
261: Platew	105 (S)	130 (P)	261, 260		P160x75	1,600
262: Platew	10 (P)	32 (S)		262, 263	P160x75	1,600
263: Platew	32 (S)	57 (S)	263, 262	263, 264	P160x75	1,600
264: Platew	57 (S)	82 (S)	264, 263	264, 265	P160x75	1,600
265: Platew	82 (S)	107 (S)	265, 264	265, 266	P160x75	1,600
266: Platew	107 (S)	132 (P)	266, 265		P160x75	1,600
267: Platew	6 (P)	28 (S)		267, 268	P160x75	1,600
268: Platew	28 (S)	53 (S)	268, 267	268, 269	P160x75	1,600
269: Platew	53 (S)	78 (S)	269, 268	269, 270	P160x75	1,600
270: Platew	78 (S)	103 (S)	270, 269	270, 271	P160x75	1,600
271: Platew	103 (S)	128 (P)	271, 270		P160x75	1,600
272: Stężenia PD	3 (P)	49 (P)			P80x63	1,600
273: Stężenia PD	49 (P)	74 (P)			P80x63	1,600
274: Stężenia PD	74 (P)	99 (P)			P80x63	1,600

Nr	Węzły		Pręty zeszytywnione w		Przekrój pręta	Długość [m]
	w ₁	w ₂	w ₁	w ₂		
275: Stężenia PD	99 (P)	124 (P)			P80x63	1,600
276: Stężenia PD	124 (P)	149 (P)			P80x63	1,600
277: Słupek środkowy	51 (P)	151 (S)		277, 278	P63x120	0,995
278: Słupek środkowy	151 (S)	52 (P)	278, 277		P63x120	0,800
279: Słupek środkowy	76 (P)	152 (S)		279, 280	P63x120	0,995
280: Słupek środkowy	152 (S)	77 (P)	280, 279		P63x120	0,800
281: Słupek środkowy	101 (P)	153 (S)		281, 282	P63x120	0,995
282: Słupek środkowy	153 (S)	102 (P)	282, 281		P63x120	0,800
283: Słupek środkowy	126 (P)	154 (S)		283, 284	P63x120	0,995
284: Słupek środkowy	154 (S)	127 (P)	284, 283		P63x120	0,800
285: Słupek środkowy	4 (P)	155 (S)		285, 286	P63x120	0,995
286: Słupek środkowy	155 (S)	2 (P)	286, 285		P63x120	0,800
287: Słupek środkowy	26 (P)	156 (S)		287, 288	P63x120	0,995
288: Słupek środkowy	156 (S)	27 (P)	288, 287		P63x120	0,800
289: Stężenia PG poz	155 (P)	157 (S)		289, 290	P80x63	0,800
290: Stężenia PG poz	157 (S)	156 (P)	290, 289		P80x63	0,800
291: Stężenia PG krz	2 (P)	157 (P)			P80x63	1,131
292: Stężenia PG krz	157 (P)	27 (P)			P80x63	1,131
293: Stężenia PG poz	156 (P)	158 (S)		293, 294	P80x63	0,800
294: Stężenia PG poz	158 (S)	151 (P)	294, 293		P80x63	0,800
295: Stężenia PG krz	158 (P)	52 (P)			P80x63	1,131
296: Stężenia PG krz	27 (P)	158 (P)			P80x63	1,131
297: Stężenia PG poz	152 (P)	159 (S)		297, 298	P80x63	0,800
298: Stężenia PG poz	159 (S)	153 (P)	298, 297		P80x63	0,800
299: Stężenia PG krz	159 (P)	102 (P)			P80x63	1,131
300: Stężenia PG krz	77 (P)	159 (P)			P80x63	1,131
301: Stężenia PG poz	151 (P)	160 (S)		301, 302	P80x63	0,800
302: Stężenia PG poz	160 (S)	152 (P)	302, 301		P80x63	0,800
303: Stężenia PG krz	52 (P)	160 (P)			P80x63	1,131
304: Stężenia PG krz	160 (P)	77 (P)			P80x63	1,131
305: Stężenia PG poz	153 (P)	161 (S)		305, 306	P80x63	0,800
306: Stężenia PG poz	161 (S)	154 (P)	306, 305		P80x63	0,800
307: Stężenia PG krz	102 (P)	161 (P)			P80x63	1,131
308: Stężenia PG krz	161 (P)	127 (P)			P80x63	1,131
309: Krzyżulce	162 (P)	22 (P)			P120x63	0,814
310: Pas górny	24 (S)	163 (S)	310, 21	310, 311	P200x63	0,550
311: Pas górny	163 (S)	22 (S)	311, 310	311, 22	P200x63	0,650
312: Słupki	162 (P)	163 (P)			P120x63	0,485
313: Pas dolny	162 (S)	23 (S)	313, 399	313, 19	P150x63	0,754
314: Pas dolny	45 (S)	164 (S)	314, 55	314, 401	P150x63	0,754
315: Pas dolny	70 (S)	165 (S)	315, 91	315, 403	P150x63	0,754
316: Pas dolny	95 (S)	166 (S)	316, 127	316, 405	P150x63	0,754
317: Pas dolny	120 (S)	167 (S)	317, 163	317, 407	P150x63	0,754
318: Pas dolny	145 (S)	168 (S)	318, 199	318, 409	P150x63	0,754
319: Pas górny	46 (S)	169 (S)	319, 57	319, 320	P200x63	0,550
320: Pas górny	169 (S)	44 (S)	320, 319	320, 58	P200x63	0,650
321: Pas górny	71 (S)	170 (S)	321, 93	321, 322	P200x63	0,550
322: Pas górny	170 (S)	69 (S)	322, 321	322, 94	P200x63	0,650
323: Pas górny	96 (S)	171 (S)	323, 129	323, 324	P200x63	0,550
324: Pas górny	171 (S)	94 (S)	324, 323	324, 130	P200x63	0,650
325: Pas górny	121 (S)	172 (S)	325, 165	325, 326	P200x63	0,550
326: Pas górny	172 (S)	119 (S)	326, 325	326, 166	P200x63	0,650
327: Pas górny	146 (S)	173 (S)	327, 201	327, 328	P200x63	0,550
328: Pas górny	173 (S)	144 (S)	328, 327	328, 202	P200x63	0,650
329: Słupki	164 (P)	169 (P)			P120x63	0,485
330: Krzyżulce	164 (P)	44 (P)			P120x63	0,814
331: Słupki	165 (P)	170 (P)			P120x63	0,485
332: Krzyżulce	165 (P)	69 (P)			P120x63	0,814
333: Słupki	166 (P)	171 (P)			P120x63	0,485
334: Krzyżulce	166 (P)	94 (P)			P120x63	0,814
335: Słupki	167 (P)	172 (P)			P120x63	0,485
336: Krzyżulce	167 (P)	119 (P)			P120x63	0,814
337: Słupki	168 (P)	173 (P)			P120x63	0,485
338: Krzyżulce	168 (P)	144 (P)			P120x63	0,814
339: Pas górny	6 (S)	175 (S)	339, 26	339, 340	P200x63	0,550
340: Pas górny	175 (S)	10 (S)	340, 339	340, 27	P200x63	0,650
341: Pas dolny	174 (S)	11 (S)	341, 382	341, 16	P150x63	0,754
342: Krzyżulce	10 (P)	174 (P)			P120x63	0,814
343: Słupki	174 (P)	175 (P)			P120x63	0,485
344: Pas dolny	176 (S)	33 (S)	344, 384	344, 52	P150x63	0,754
345: Pas dolny	177 (S)	58 (S)	345, 386	345, 88	P150x63	0,754

Nr	Węzły		Pręty zeszlitywnione w		Przekrój pręta	Długość [m]
	w ₁	w ₂	w ₁	w ₂		
346: Pas dolny	178 (S)	83 (S)	346, 388	346, 124	P150x63	0,754
347: Pas dolny	179 (S)	108 (S)	347, 390	347, 160	P150x63	0,754
348: Pas dolny	180 (S)	133 (S)	348, 392	348, 196	P150x63	0,754
349: Pas górny	28 (S)	181 (S)	349, 62	349, 350	P200x63	0,550
350: Pas górny	181 (S)	32 (S)	350, 349	350, 63	P200x63	0,650
351: Pas górny	53 (S)	182 (S)	351, 98	351, 352	P200x63	0,550
352: Pas górny	182 (S)	57 (S)	352, 351	352, 99	P200x63	0,650
353: Pas górny	78 (S)	183 (S)	353, 134	353, 354	P200x63	0,550
354: Pas górny	183 (S)	82 (S)	354, 353	354, 135	P200x63	0,650
355: Pas górny	103 (S)	184 (S)	355, 170	355, 356	P200x63	0,550
356: Pas górny	184 (S)	107 (S)	356, 355	356, 171	P200x63	0,650
357: Pas górny	128 (S)	185 (S)	357, 206	357, 358	P200x63	0,550
358: Pas górny	185 (S)	132 (S)	358, 357	358, 207	P200x63	0,650
359: Krzyżulce	32 (P)	176 (P)			P120x63	0,814
360: Słupki	176 (P)	181 (P)			P120x63	0,485
361: Słupki	177 (P)	182 (P)			P120x63	0,485
362: Krzyżulce	57 (P)	177 (P)			P120x63	0,814
363: Słupki	178 (P)	183 (P)			P120x63	0,485
364: Krzyżulce	82 (P)	178 (P)			P120x63	0,814
365: Słupki	179 (P)	184 (P)			P120x63	0,485
366: Krzyżulce	107 (P)	179 (P)			P120x63	0,814
367: Słupki	180 (P)	185 (P)			P120x63	0,485
368: Krzyżulce	132 (P)	180 (P)			P120x63	0,814
369: Słupki	25 (P)	24 (P)			P120x63	0,169
370: Słupki	47 (P)	46 (P)			P120x63	0,169
371: Słupki	72 (P)	71 (P)			P120x63	0,169
372: Słupki	97 (P)	96 (P)			P120x63	0,169
373: Słupki	122 (P)	121 (P)			P120x63	0,169
374: Słupki	147 (P)	146 (P)			P120x63	0,169
375: Słupki	7 (P)	6 (P)			P120x63	0,169
376: Słupki	29 (P)	28 (P)			P120x63	0,169
377: Słupki	54 (P)	53 (P)			P120x63	0,169
378: Słupki	79 (P)	78 (P)			P120x63	0,169
379: Słupki	104 (P)	103 (P)			P120x63	0,169
380: Słupki	129 (P)	128 (P)			P120x63	0,169
381: Pas dolny	7 (S)	186 (S)	381, 15	381, 382	P150x63	0,151
382: Pas dolny	186 (S)	174 (S)	382, 381	382, 341	P150x63	0,480
383: Pas dolny	29 (S)	187 (S)	383, 51	383, 384	P150x63	0,151
384: Pas dolny	187 (S)	176 (S)	384, 383	384, 344	P150x63	0,480
385: Pas dolny	54 (S)	188 (S)	385, 87	385, 386	P150x63	0,151
386: Pas dolny	188 (S)	177 (S)	386, 385	386, 345	P150x63	0,480
387: Pas dolny	79 (S)	189 (S)	387, 123	387, 388	P150x63	0,151
388: Pas dolny	189 (S)	178 (S)	388, 387	388, 346	P150x63	0,480
389: Pas dolny	104 (S)	190 (S)	389, 159	389, 390	P150x63	0,151
390: Pas dolny	190 (S)	179 (S)	390, 389	390, 347	P150x63	0,480
391: Pas dolny	129 (S)	191 (S)	391, 195	391, 392	P150x63	0,151
392: Pas dolny	191 (S)	180 (S)	392, 391	392, 348	P150x63	0,480
393: Słupki	191 (P)	185 (P)			P120x63	0,485
394: Słupki	190 (P)	184 (P)			P120x63	0,485
395: Słupki	189 (P)	183 (P)			P120x63	0,485
396: Słupki	188 (P)	182 (P)			P120x63	0,485
397: Słupki	187 (P)	181 (P)			P120x63	0,485
398: Słupki	186 (P)	175 (P)			P120x63	0,485
399: Pas dolny	162 (S)	192 (S)	399, 313	399, 400	P150x63	0,480
400: Pas dolny	192 (S)	25 (S)	400, 399	400, 20	P150x63	0,151
401: Pas dolny	164 (S)	193 (S)	401, 314	401, 402	P150x63	0,480
402: Pas dolny	193 (S)	47 (S)	402, 401	402, 56	P150x63	0,151
403: Pas dolny	165 (S)	194 (S)	403, 315	403, 404	P150x63	0,480
404: Pas dolny	194 (S)	72 (S)	404, 403	404, 92	P150x63	0,151
405: Pas dolny	166 (S)	195 (S)	405, 316	405, 406	P150x63	0,480
406: Pas dolny	195 (S)	97 (S)	406, 405	406, 128	P150x63	0,151
407: Pas dolny	167 (S)	196 (S)	407, 317	407, 408	P150x63	0,480
408: Pas dolny	196 (S)	122 (S)	408, 407	408, 164	P150x63	0,151
409: Pas dolny	168 (S)	197 (S)	409, 318	409, 410	P150x63	0,480
410: Pas dolny	197 (S)	147 (S)	410, 409	410, 200	P150x63	0,151
411: Słupki	197 (P)	173 (P)			P120x63	0,485
412: Słupki	192 (P)	163 (P)			P120x63	0,485
413: Słupki	193 (P)	169 (P)			P120x63	0,485
414: Słupki	194 (P)	170 (P)			P120x63	0,485
415: Słupki	195 (P)	171 (P)			P120x63	0,485
416: Słupki	196 (P)	172 (P)			P120x63	0,485

Grupy obciążeń:

Nazwa grupy	Nr	Rodzaj obciążeń	Charakter	min	max	Grupa aktywna
Stale	1	Stale	stały	1,00	1,20	+
Ciężar własny	2	Stale	stały	1,00	1,10	+
Śnieg Lewa	3	Zmienne	krótkotrwały		1,50	+
Śnieg prawa	4	Zmienne	krótkotrwały		1,50	+
Wiatr Lewa	5	Zmienne	krótkotrwały		1,50	+
Wiatr Prawa	6	Zmienne	krótkotrwały		1,50	+

Obciążenia układu:

Obciążenie powierzchniowe 1

Wartość obciążenia: 0,55 kN/m²
Kierunek obciążenia: Globalny Z
Grupa obciążeń: Stale
Pole powierzchni obciążenia: 48 m²
Podział powierzchni obciążenia: 19200 el.

Obciążenia prętowe po rozkładzie

Grupa	Pręt	Typ	Wartość 1	Wartość 2	x ₁ [m]	x ₂ [m]	α [°]	β [°]	Lok.
Stale	242	Obciążenie ciągłe	0,33kN/m	0,33kN/m	0,00	1,60	0,0	0,0	
	243	Obciążenie ciągłe	0,33kN/m	0,33kN/m	0,00	1,60	0,0	0,0	
	244	Obciążenie ciągłe	0,33kN/m	0,33kN/m	0,00	1,60	0,0	0,0	
	245	Obciążenie ciągłe	0,33kN/m	0,33kN/m	0,00	1,60	0,0	0,0	
	246	Obciążenie ciągłe	0,33kN/m	0,33kN/m	0,00	1,60	0,0	0,0	
	247	Obciążenie ciągłe	0,66kN/m	0,66kN/m	0,00	1,60	0,0	0,0	
	248	Obciążenie ciągłe	0,66kN/m	0,66kN/m	0,00	1,60	0,0	0,0	
	249	Obciążenie ciągłe	0,66kN/m	0,66kN/m	0,00	1,60	0,0	0,0	
	250	Obciążenie ciągłe	0,66kN/m	0,66kN/m	0,00	1,60	0,0	0,0	
	251	Obciążenie ciągłe	0,66kN/m	0,66kN/m	0,00	1,60	0,0	0,0	
	252	Obciążenie ciągłe	0,66kN/m	0,66kN/m	0,00	1,60	0,0	0,0	
	253	Obciążenie ciągłe	0,66kN/m	0,66kN/m	0,00	1,60	0,0	0,0	
	254	Obciążenie ciągłe	0,66kN/m	0,66kN/m	0,00	1,60	0,0	0,0	
	255	Obciążenie ciągłe	0,66kN/m	0,66kN/m	0,00	1,60	0,0	0,0	
	256	Obciążenie ciągłe	0,66kN/m	0,66kN/m	0,00	1,60	0,0	0,0	
	257	Obciążenie ciągłe	0,66kN/m	0,66kN/m	0,00	1,60	0,0	0,0	
	258	Obciążenie ciągłe	0,66kN/m	0,66kN/m	0,00	1,60	0,0	0,0	
	259	Obciążenie ciągłe	0,66kN/m	0,66kN/m	0,00	1,60	0,0	0,0	
	260	Obciążenie ciągłe	0,66kN/m	0,66kN/m	0,00	1,60	0,0	0,0	
	261	Obciążenie ciągłe	0,66kN/m	0,66kN/m	0,00	1,60	0,0	0,0	
	262	Obciążenie ciągłe	0,66kN/m	0,66kN/m	0,00	1,60	0,0	0,0	
	263	Obciążenie ciągłe	0,66kN/m	0,66kN/m	0,00	1,60	0,0	0,0	
	264	Obciążenie ciągłe	0,66kN/m	0,66kN/m	0,00	1,60	0,0	0,0	
	265	Obciążenie ciągłe	0,66kN/m	0,66kN/m	0,00	1,60	0,0	0,0	
	266	Obciążenie ciągłe	0,66kN/m	0,66kN/m	0,00	1,60	0,0	0,0	
	267	Obciążenie ciągłe	0,33kN/m	0,33kN/m	0,00	1,60	0,0	0,0	
	268	Obciążenie ciągłe	0,33kN/m	0,33kN/m	0,00	1,60	0,0	0,0	
	269	Obciążenie ciągłe	0,33kN/m	0,33kN/m	0,00	1,60	0,0	0,0	
	270	Obciążenie ciągłe	0,33kN/m	0,33kN/m	0,00	1,60	0,0	0,0	
	271	Obciążenie ciągłe	0,33kN/m	0,33kN/m	0,00	1,60	0,0	0,0	

Obciążenie powierzchniowe 2

Wartość obciążenia: 0,55 kN/m²
Kierunek obciążenia: Globalny Z
Grupa obciążeń: Stale
Pole powierzchni obciążenia: 48 m²
Podział powierzchni obciążenia: 19200 el.

Obciążenia prętowe po rozkładzie

Grupa	Pręt	Typ	Wartość 1	Wartość 2	x ₁ [m]	x ₂ [m]	α [°]	β [°]	Lok.
Stale	217	Obciążenie ciągłe	0,33kN/m	0,33kN/m	0,00	1,60	0,0	0,0	
	218	Obciążenie ciągłe	0,33kN/m	0,33kN/m	0,00	1,60	0,0	0,0	
	219	Obciążenie ciągłe	0,33kN/m	0,33kN/m	0,00	1,60	0,0	0,0	
	220	Obciążenie ciągłe	0,33kN/m	0,33kN/m	0,00	1,60	0,0	0,0	
	221	Obciążenie ciągłe	0,33kN/m	0,33kN/m	0,00	1,60	0,0	0,0	
	222	Obciążenie ciągłe	0,66kN/m	0,66kN/m	0,00	1,60	0,0	0,0	
	223	Obciążenie ciągłe	0,66kN/m	0,66kN/m	0,00	1,60	0,0	0,0	
	224	Obciążenie ciągłe	0,66kN/m	0,66kN/m	0,00	1,60	0,0	0,0	
	225	Obciążenie ciągłe	0,66kN/m	0,66kN/m	0,00	1,60	0,0	0,0	
	226	Obciążenie ciągłe	0,66kN/m	0,66kN/m	0,00	1,60	0,0	0,0	
	227	Obciążenie ciągłe	0,66kN/m	0,66kN/m	0,00	1,60	0,0	0,0	
	228	Obciążenie ciągłe	0,66kN/m	0,66kN/m	0,00	1,60	0,0	0,0	
	229	Obciążenie ciągłe	0,66kN/m	0,66kN/m	0,00	1,60	0,0	0,0	
	230	Obciążenie ciągłe	0,66kN/m	0,66kN/m	0,00	1,60	0,0	0,0	
	231	Obciążenie ciągłe	0,66kN/m	0,66kN/m	0,00	1,60	0,0	0,0	
	232	Obciążenie ciągłe	0,66kN/m	0,66kN/m	0,00	1,60	0,0	0,0	
	233	Obciążenie ciągłe	0,66kN/m	0,66kN/m	0,00	1,60	0,0	0,0	
	234	Obciążenie ciągłe	0,66kN/m	0,66kN/m	0,00	1,60	0,0	0,0	
	235	Obciążenie ciągłe	0,66kN/m	0,66kN/m	0,00	1,60	0,0	0,0	
	236	Obciążenie ciągłe	0,66kN/m	0,66kN/m	0,00	1,60	0,0	0,0	
	237	Obciążenie ciągłe	0,66kN/m	0,66kN/m	0,00	1,60	0,0	0,0	

Grupa	Pręt	Typ	Wartość 1	Wartość 2	x ₁ [m]	x ₂ [m]	α [°]	β [°]	Lok.
	238	Obciążenie ciągłe	0,66kN/m	0,66kN/m	0,00	1,60	0,0	0,0	
	239	Obciążenie ciągłe	0,66kN/m	0,66kN/m	0,00	1,60	0,0	0,0	
	240	Obciążenie ciągłe	0,66kN/m	0,66kN/m	0,00	1,60	0,0	0,0	
	241	Obciążenie ciągłe	0,66kN/m	0,66kN/m	0,00	1,60	0,0	0,0	
	242	Obciążenie ciągłe	0,33kN/m	0,33kN/m	0,00	1,60	0,0	0,0	
	243	Obciążenie ciągłe	0,33kN/m	0,33kN/m	0,00	1,60	0,0	0,0	
	244	Obciążenie ciągłe	0,33kN/m	0,33kN/m	0,00	1,60	0,0	0,0	
	245	Obciążenie ciągłe	0,33kN/m	0,33kN/m	0,00	1,60	0,0	0,0	
	246	Obciążenie ciągłe	0,33kN/m	0,33kN/m	0,00	1,60	0,0	0,0	

Obciążenie powierzchniowe 3

Wartość obciążenia: -0,23 kN/m²
Kierunek obciążenia: Prostopadłe do pł. obc.
Grupa obciążeń: Wiatr Lewa
Pole powierzchni obciążenia: 48 m²
Podział powierzchni obciążenia: 19200 el.

Obciążenia prętowe po rozkładzie

Grupa	Pręt	Typ	Wartość 1	Wartość 2	x ₁ [m]	x ₂ [m]	α [°]	β [°]	Lok.
Wiatr Lewa	242	Obciążenie ciągłe	-0,14kN/m	-0,14kN/m	0,00	1,60	210,0	0,0	
	243	Obciążenie ciągłe	-0,14kN/m	-0,14kN/m	0,00	1,60	210,0	0,0	
	244	Obciążenie ciągłe	-0,14kN/m	-0,14kN/m	0,00	1,60	210,0	0,0	
	245	Obciążenie ciągłe	-0,14kN/m	-0,14kN/m	0,00	1,60	210,0	0,0	
	246	Obciążenie ciągłe	-0,14kN/m	-0,14kN/m	0,00	1,60	210,0	0,0	
	247	Obciążenie ciągłe	-0,28kN/m	-0,28kN/m	0,00	1,60	210,0	0,0	
	248	Obciążenie ciągłe	-0,28kN/m	-0,28kN/m	0,00	1,60	210,0	0,0	
	249	Obciążenie ciągłe	-0,28kN/m	-0,28kN/m	0,00	1,60	210,0	0,0	
	250	Obciążenie ciągłe	-0,28kN/m	-0,28kN/m	0,00	1,60	210,0	0,0	
	251	Obciążenie ciągłe	-0,28kN/m	-0,28kN/m	0,00	1,60	210,0	0,0	
	252	Obciążenie ciągłe	-0,28kN/m	-0,28kN/m	0,00	1,60	210,0	0,0	
	253	Obciążenie ciągłe	-0,28kN/m	-0,28kN/m	0,00	1,60	210,0	0,0	
	254	Obciążenie ciągłe	-0,28kN/m	-0,28kN/m	0,00	1,60	210,0	0,0	
	255	Obciążenie ciągłe	-0,28kN/m	-0,28kN/m	0,00	1,60	210,0	0,0	
	256	Obciążenie ciągłe	-0,28kN/m	-0,28kN/m	0,00	1,60	210,0	0,0	
	257	Obciążenie ciągłe	-0,28kN/m	-0,28kN/m	0,00	1,60	210,0	0,0	
	258	Obciążenie ciągłe	-0,28kN/m	-0,28kN/m	0,00	1,60	210,0	0,0	
	259	Obciążenie ciągłe	-0,28kN/m	-0,28kN/m	0,00	1,60	210,0	0,0	
	260	Obciążenie ciągłe	-0,28kN/m	-0,28kN/m	0,00	1,60	210,0	0,0	
	261	Obciążenie ciągłe	-0,28kN/m	-0,28kN/m	0,00	1,60	210,0	0,0	
	262	Obciążenie ciągłe	-0,28kN/m	-0,28kN/m	0,00	1,60	210,0	0,0	
	263	Obciążenie ciągłe	-0,28kN/m	-0,28kN/m	0,00	1,60	210,0	0,0	
	264	Obciążenie ciągłe	-0,28kN/m	-0,28kN/m	0,00	1,60	210,0	0,0	
	265	Obciążenie ciągłe	-0,28kN/m	-0,28kN/m	0,00	1,60	210,0	0,0	
	266	Obciążenie ciągłe	-0,28kN/m	-0,28kN/m	0,00	1,60	210,0	0,0	
	267	Obciążenie ciągłe	-0,14kN/m	-0,14kN/m	0,00	1,60	210,0	0,0	
	268	Obciążenie ciągłe	-0,14kN/m	-0,14kN/m	0,00	1,60	210,0	0,0	
	269	Obciążenie ciągłe	-0,14kN/m	-0,14kN/m	0,00	1,60	210,0	0,0	
	270	Obciążenie ciągłe	-0,14kN/m	-0,14kN/m	0,00	1,60	210,0	0,0	
	271	Obciążenie ciągłe	-0,14kN/m	-0,14kN/m	0,00	1,60	210,0	0,0	

Obciążenie powierzchniowe 4

Wartość obciążenia: -0,41 kN/m²
Kierunek obciążenia: Prostopadłe do pł. obc.
Grupa obciążeń: Wiatr Lewa
Pole powierzchni obciążenia: 48 m²
Podział powierzchni obciążenia: 19200 el.

Obciążenia prętowe po rozkładzie

Grupa	Pręt	Typ	Wartość 1	Wartość 2	x ₁ [m]	x ₂ [m]	α [°]	β [°]	Lok.
Wiatr Lewa	217	Obciążenie ciągłe	-0,25kN/m	-0,25kN/m	0,00	1,60	330,0	0,0	
	218	Obciążenie ciągłe	-0,25kN/m	-0,25kN/m	0,00	1,60	330,0	0,0	
	219	Obciążenie ciągłe	-0,25kN/m	-0,25kN/m	0,00	1,60	330,0	0,0	
	220	Obciążenie ciągłe	-0,25kN/m	-0,25kN/m	0,00	1,60	330,0	0,0	
	221	Obciążenie ciągłe	-0,25kN/m	-0,25kN/m	0,00	1,60	330,0	0,0	
	222	Obciążenie ciągłe	-0,49kN/m	-0,49kN/m	0,00	1,60	330,0	0,0	
	223	Obciążenie ciągłe	-0,49kN/m	-0,49kN/m	0,00	1,60	330,0	0,0	
	224	Obciążenie ciągłe	-0,49kN/m	-0,49kN/m	0,00	1,60	330,0	0,0	
	225	Obciążenie ciągłe	-0,49kN/m	-0,49kN/m	0,00	1,60	330,0	0,0	
	226	Obciążenie ciągłe	-0,49kN/m	-0,49kN/m	0,00	1,60	330,0	0,0	
	227	Obciążenie ciągłe	-0,49kN/m	-0,49kN/m	0,00	1,60	330,0	0,0	
	228	Obciążenie ciągłe	-0,49kN/m	-0,49kN/m	0,00	1,60	330,0	0,0	
	229	Obciążenie ciągłe	-0,49kN/m	-0,49kN/m	0,00	1,60	330,0	0,0	
	230	Obciążenie ciągłe	-0,49kN/m	-0,49kN/m	0,00	1,60	330,0	0,0	
	231	Obciążenie ciągłe	-0,49kN/m	-0,49kN/m	0,00	1,60	330,0	0,0	
	232	Obciążenie ciągłe	-0,49kN/m	-0,49kN/m	0,00	1,60	330,0	0,0	
	233	Obciążenie ciągłe	-0,49kN/m	-0,49kN/m	0,00	1,60	330,0	0,0	
	234	Obciążenie ciągłe	-0,49kN/m	-0,49kN/m	0,00	1,60	330,0	0,0	
	235	Obciążenie ciągłe	-0,49kN/m	-0,49kN/m	0,00	1,60	330,0	0,0	

Grupa	Pręt	Typ	Wartość 1	Wartość 2	x ₁ [m]	x ₂ [m]	α [°]	β [°]	Lok.
	236	Obciążenie ciągłe	-0,49kN/m	-0,49kN/m	0,00	1,60	330,0	0,0	
	237	Obciążenie ciągłe	-0,49kN/m	-0,49kN/m	0,00	1,60	330,0	0,0	
	238	Obciążenie ciągłe	-0,49kN/m	-0,49kN/m	0,00	1,60	330,0	0,0	
	239	Obciążenie ciągłe	-0,49kN/m	-0,49kN/m	0,00	1,60	330,0	0,0	
	240	Obciążenie ciągłe	-0,49kN/m	-0,49kN/m	0,00	1,60	330,0	0,0	
	241	Obciążenie ciągłe	-0,49kN/m	-0,49kN/m	0,00	1,60	330,0	0,0	
	242	Obciążenie ciągłe	-0,25kN/m	-0,25kN/m	0,00	1,60	330,0	0,0	
	243	Obciążenie ciągłe	-0,25kN/m	-0,25kN/m	0,00	1,60	330,0	0,0	
	244	Obciążenie ciągłe	-0,25kN/m	-0,25kN/m	0,00	1,60	330,0	0,0	
	245	Obciążenie ciągłe	-0,25kN/m	-0,25kN/m	0,00	1,60	330,0	0,0	
	246	Obciążenie ciągłe	-0,25kN/m	-0,25kN/m	0,00	1,60	330,0	0,0	

Obciążenie powierzchniowe 5

Wartość obciążenia: 0,23 kN/m²
Kierunek obciążenia: Prostopadłe do pł. obc.
Grupa obciążeń: Wiatr Prawa
Pole powierzchni obciążenia: 48 m²
Podział powierzchni obciążenia: 19200 el.

Obciążenia prętowe po rozkładzie

Grupa	Pręt	Typ	Wartość 1	Wartość 2	x ₁ [m]	x ₂ [m]	α [°]	β [°]	Lok.
Wiatr Prawa	217	Obciążenie ciągłe	0,14kN/m	0,14kN/m	0,00	1,60	330,0	0,0	
	218	Obciążenie ciągłe	0,14kN/m	0,14kN/m	0,00	1,60	330,0	0,0	
	219	Obciążenie ciągłe	0,14kN/m	0,14kN/m	0,00	1,60	330,0	0,0	
	220	Obciążenie ciągłe	0,14kN/m	0,14kN/m	0,00	1,60	330,0	0,0	
	221	Obciążenie ciągłe	0,14kN/m	0,14kN/m	0,00	1,60	330,0	0,0	
	222	Obciążenie ciągłe	0,28kN/m	0,28kN/m	0,00	1,60	330,0	0,0	
	223	Obciążenie ciągłe	0,28kN/m	0,28kN/m	0,00	1,60	330,0	0,0	
	224	Obciążenie ciągłe	0,28kN/m	0,28kN/m	0,00	1,60	330,0	0,0	
	225	Obciążenie ciągłe	0,28kN/m	0,28kN/m	0,00	1,60	330,0	0,0	
	226	Obciążenie ciągłe	0,28kN/m	0,28kN/m	0,00	1,60	330,0	0,0	
	227	Obciążenie ciągłe	0,28kN/m	0,28kN/m	0,00	1,60	330,0	0,0	
	228	Obciążenie ciągłe	0,28kN/m	0,28kN/m	0,00	1,60	330,0	0,0	
	229	Obciążenie ciągłe	0,28kN/m	0,28kN/m	0,00	1,60	330,0	0,0	
	230	Obciążenie ciągłe	0,28kN/m	0,28kN/m	0,00	1,60	330,0	0,0	
	231	Obciążenie ciągłe	0,28kN/m	0,28kN/m	0,00	1,60	330,0	0,0	
	232	Obciążenie ciągłe	0,28kN/m	0,28kN/m	0,00	1,60	330,0	0,0	
	233	Obciążenie ciągłe	0,28kN/m	0,28kN/m	0,00	1,60	330,0	0,0	
	234	Obciążenie ciągłe	0,28kN/m	0,28kN/m	0,00	1,60	330,0	0,0	
	235	Obciążenie ciągłe	0,28kN/m	0,28kN/m	0,00	1,60	330,0	0,0	
	236	Obciążenie ciągłe	0,28kN/m	0,28kN/m	0,00	1,60	330,0	0,0	
	237	Obciążenie ciągłe	0,28kN/m	0,28kN/m	0,00	1,60	330,0	0,0	
	238	Obciążenie ciągłe	0,28kN/m	0,28kN/m	0,00	1,60	330,0	0,0	
	239	Obciążenie ciągłe	0,28kN/m	0,28kN/m	0,00	1,60	330,0	0,0	
	240	Obciążenie ciągłe	0,28kN/m	0,28kN/m	0,00	1,60	330,0	0,0	
	241	Obciążenie ciągłe	0,28kN/m	0,28kN/m	0,00	1,60	330,0	0,0	
	242	Obciążenie ciągłe	0,14kN/m	0,14kN/m	0,00	1,60	330,0	0,0	
	243	Obciążenie ciągłe	0,14kN/m	0,14kN/m	0,00	1,60	330,0	0,0	
	244	Obciążenie ciągłe	0,14kN/m	0,14kN/m	0,00	1,60	330,0	0,0	
	245	Obciążenie ciągłe	0,14kN/m	0,14kN/m	0,00	1,60	330,0	0,0	
	246	Obciążenie ciągłe	0,14kN/m	0,14kN/m	0,00	1,60	330,0	0,0	

Obciążenie powierzchniowe 6

Wartość obciążenia: 0,41 kN/m²
Kierunek obciążenia: Prostopadłe do pł. obc.
Grupa obciążeń: Wiatr Prawa
Pole powierzchni obciążenia: 48 m²
Podział powierzchni obciążenia: 19200 el.

Obciążenia prętowe po rozkładzie

Grupa	Pręt	Typ	Wartość 1	Wartość 2	x ₁ [m]	x ₂ [m]	α [°]	β [°]	Lok.
Wiatr Prawa	242	Obciążenie ciągłe	0,25kN/m	0,25kN/m	0,00	1,60	210,0	0,0	
	243	Obciążenie ciągłe	0,25kN/m	0,25kN/m	0,00	1,60	210,0	0,0	
	244	Obciążenie ciągłe	0,25kN/m	0,25kN/m	0,00	1,60	210,0	0,0	
	245	Obciążenie ciągłe	0,25kN/m	0,25kN/m	0,00	1,60	210,0	0,0	
	246	Obciążenie ciągłe	0,25kN/m	0,25kN/m	0,00	1,60	210,0	0,0	
	247	Obciążenie ciągłe	0,49kN/m	0,49kN/m	0,00	1,60	210,0	0,0	
	248	Obciążenie ciągłe	0,49kN/m	0,49kN/m	0,00	1,60	210,0	0,0	
	249	Obciążenie ciągłe	0,49kN/m	0,49kN/m	0,00	1,60	210,0	0,0	
	250	Obciążenie ciągłe	0,49kN/m	0,49kN/m	0,00	1,60	210,0	0,0	
	251	Obciążenie ciągłe	0,49kN/m	0,49kN/m	0,00	1,60	210,0	0,0	
	252	Obciążenie ciągłe	0,49kN/m	0,49kN/m	0,00	1,60	210,0	0,0	
	253	Obciążenie ciągłe	0,49kN/m	0,49kN/m	0,00	1,60	210,0	0,0	
	254	Obciążenie ciągłe	0,49kN/m	0,49kN/m	0,00	1,60	210,0	0,0	
	255	Obciążenie ciągłe	0,49kN/m	0,49kN/m	0,00	1,60	210,0	0,0	
	256	Obciążenie ciągłe	0,49kN/m	0,49kN/m	0,00	1,60	210,0	0,0	
	257	Obciążenie ciągłe	0,49kN/m	0,49kN/m	0,00	1,60	210,0	0,0	
	258	Obciążenie ciągłe	0,49kN/m	0,49kN/m	0,00	1,60	210,0	0,0	

Grupa	Pręt	Typ	Wartość 1	Wartość 2	x ₁ [m]	x ₂ [m]	α [°]	β [°]	Lok.
	259	Obciążenie ciągłe	0,49kN/m	0,49kN/m	0,00	1,60	210,0	0,0	
	260	Obciążenie ciągłe	0,49kN/m	0,49kN/m	0,00	1,60	210,0	0,0	
	261	Obciążenie ciągłe	0,49kN/m	0,49kN/m	0,00	1,60	210,0	0,0	
	262	Obciążenie ciągłe	0,49kN/m	0,49kN/m	0,00	1,60	210,0	0,0	
	263	Obciążenie ciągłe	0,49kN/m	0,49kN/m	0,00	1,60	210,0	0,0	
	264	Obciążenie ciągłe	0,49kN/m	0,49kN/m	0,00	1,60	210,0	0,0	
	265	Obciążenie ciągłe	0,49kN/m	0,49kN/m	0,00	1,60	210,0	0,0	
	266	Obciążenie ciągłe	0,49kN/m	0,49kN/m	0,00	1,60	210,0	0,0	
	267	Obciążenie ciągłe	0,25kN/m	0,25kN/m	0,00	1,60	210,0	0,0	
	268	Obciążenie ciągłe	0,25kN/m	0,25kN/m	0,00	1,60	210,0	0,0	
	269	Obciążenie ciągłe	0,25kN/m	0,25kN/m	0,00	1,60	210,0	0,0	
	270	Obciążenie ciągłe	0,25kN/m	0,25kN/m	0,00	1,60	210,0	0,0	
	271	Obciążenie ciągłe	0,25kN/m	0,25kN/m	0,00	1,60	210,0	0,0	

Obciążenie powierzchniowe 7

Wartość obciążenia: 0,512 kN/m²
Kierunek obciążenia: Globalny Z
Grupa obciążeń: Śnieg Lewa
Pole powierzchni obciążenia: 48 m²
Podział powierzchni obciążenia: 19200 el.

Obciążenia prętowe po rozkładzie

Grupa	Pręt	Typ	Wartość 1	Wartość 2	x ₁ [m]	x ₂ [m]	α [°]	β [°]	Lok.
Śnieg Lewa	242	Obciążenie ciągłe	0,31kN/m	0,31kN/m	0,00	1,60	0,0	0,0	
	243	Obciążenie ciągłe	0,31kN/m	0,31kN/m	0,00	1,60	0,0	0,0	
	244	Obciążenie ciągłe	0,31kN/m	0,31kN/m	0,00	1,60	0,0	0,0	
	245	Obciążenie ciągłe	0,31kN/m	0,31kN/m	0,00	1,60	0,0	0,0	
	246	Obciążenie ciągłe	0,31kN/m	0,31kN/m	0,00	1,60	0,0	0,0	
	247	Obciążenie ciągłe	0,61kN/m	0,61kN/m	0,00	1,60	0,0	0,0	
	248	Obciążenie ciągłe	0,61kN/m	0,61kN/m	0,00	1,60	0,0	0,0	
	249	Obciążenie ciągłe	0,61kN/m	0,61kN/m	0,00	1,60	0,0	0,0	
	250	Obciążenie ciągłe	0,61kN/m	0,61kN/m	0,00	1,60	0,0	0,0	
	251	Obciążenie ciągłe	0,61kN/m	0,61kN/m	0,00	1,60	0,0	0,0	
	252	Obciążenie ciągłe	0,61kN/m	0,61kN/m	0,00	1,60	0,0	0,0	
	253	Obciążenie ciągłe	0,61kN/m	0,61kN/m	0,00	1,60	0,0	0,0	
	254	Obciążenie ciągłe	0,61kN/m	0,61kN/m	0,00	1,60	0,0	0,0	
	255	Obciążenie ciągłe	0,61kN/m	0,61kN/m	0,00	1,60	0,0	0,0	
	256	Obciążenie ciągłe	0,61kN/m	0,61kN/m	0,00	1,60	0,0	0,0	
	257	Obciążenie ciągłe	0,61kN/m	0,61kN/m	0,00	1,60	0,0	0,0	
	258	Obciążenie ciągłe	0,61kN/m	0,61kN/m	0,00	1,60	0,0	0,0	
	259	Obciążenie ciągłe	0,61kN/m	0,61kN/m	0,00	1,60	0,0	0,0	
	260	Obciążenie ciągłe	0,61kN/m	0,61kN/m	0,00	1,60	0,0	0,0	
	261	Obciążenie ciągłe	0,61kN/m	0,61kN/m	0,00	1,60	0,0	0,0	
	262	Obciążenie ciągłe	0,61kN/m	0,61kN/m	0,00	1,60	0,0	0,0	
	263	Obciążenie ciągłe	0,61kN/m	0,61kN/m	0,00	1,60	0,0	0,0	
	264	Obciążenie ciągłe	0,61kN/m	0,61kN/m	0,00	1,60	0,0	0,0	
	265	Obciążenie ciągłe	0,61kN/m	0,61kN/m	0,00	1,60	0,0	0,0	
	266	Obciążenie ciągłe	0,61kN/m	0,61kN/m	0,00	1,60	0,0	0,0	
	267	Obciążenie ciągłe	0,31kN/m	0,31kN/m	0,00	1,60	0,0	0,0	
	268	Obciążenie ciągłe	0,31kN/m	0,31kN/m	0,00	1,60	0,0	0,0	
	269	Obciążenie ciągłe	0,31kN/m	0,31kN/m	0,00	1,60	0,0	0,0	
	270	Obciążenie ciągłe	0,31kN/m	0,31kN/m	0,00	1,60	0,0	0,0	
	271	Obciążenie ciągłe	0,31kN/m	0,31kN/m	0,00	1,60	0,0	0,0	

Obciążenie powierzchniowe 8

Wartość obciążenia: 1,024 kN/m²
Kierunek obciążenia: Globalny Z
Grupa obciążeń: Śnieg Lewa
Pole powierzchni obciążenia: 48 m²
Podział powierzchni obciążenia: 19200 el.

Obciążenia prętowe po rozkładzie

Grupa	Pręt	Typ	Wartość 1	Wartość 2	x ₁ [m]	x ₂ [m]	α [°]	β [°]	Lok.
Śnieg Lewa	217	Obciążenie ciągłe	0,61kN/m	0,61kN/m	0,00	1,60	0,0	0,0	
	218	Obciążenie ciągłe	0,61kN/m	0,61kN/m	0,00	1,60	0,0	0,0	
	219	Obciążenie ciągłe	0,61kN/m	0,61kN/m	0,00	1,60	0,0	0,0	
	220	Obciążenie ciągłe	0,61kN/m	0,61kN/m	0,00	1,60	0,0	0,0	
	221	Obciążenie ciągłe	0,61kN/m	0,61kN/m	0,00	1,60	0,0	0,0	
	222	Obciążenie ciągłe	1,23kN/m	1,23kN/m	0,00	1,60	0,0	0,0	
	223	Obciążenie ciągłe	1,23kN/m	1,23kN/m	0,00	1,60	0,0	0,0	
	224	Obciążenie ciągłe	1,23kN/m	1,23kN/m	0,00	1,60	0,0	0,0	
	225	Obciążenie ciągłe	1,23kN/m	1,23kN/m	0,00	1,60	0,0	0,0	
	226	Obciążenie ciągłe	1,23kN/m	1,23kN/m	0,00	1,60	0,0	0,0	
	227	Obciążenie ciągłe	1,23kN/m	1,23kN/m	0,00	1,60	0,0	0,0	
	228	Obciążenie ciągłe	1,23kN/m	1,23kN/m	0,00	1,60	0,0	0,0	
	229	Obciążenie ciągłe	1,23kN/m	1,23kN/m	0,00	1,60	0,0	0,0	
	230	Obciążenie ciągłe	1,23kN/m	1,23kN/m	0,00	1,60	0,0	0,0	
	231	Obciążenie ciągłe	1,23kN/m	1,23kN/m	0,00	1,60	0,0	0,0	

Grupa	Pręt	Typ	Wartość 1	Wartość 2	x ₁ [m]	x ₂ [m]	α [°]	β [°]	Lok.
	232	Obciążenie ciągłe	1,23kN/m	1,23kN/m	0,00	1,60	0,0	0,0	
	233	Obciążenie ciągłe	1,23kN/m	1,23kN/m	0,00	1,60	0,0	0,0	
	234	Obciążenie ciągłe	1,23kN/m	1,23kN/m	0,00	1,60	0,0	0,0	
	235	Obciążenie ciągłe	1,23kN/m	1,23kN/m	0,00	1,60	0,0	0,0	
	236	Obciążenie ciągłe	1,23kN/m	1,23kN/m	0,00	1,60	0,0	0,0	
	237	Obciążenie ciągłe	1,23kN/m	1,23kN/m	0,00	1,60	0,0	0,0	
	238	Obciążenie ciągłe	1,23kN/m	1,23kN/m	0,00	1,60	0,0	0,0	
	239	Obciążenie ciągłe	1,23kN/m	1,23kN/m	0,00	1,60	0,0	0,0	
	240	Obciążenie ciągłe	1,23kN/m	1,23kN/m	0,00	1,60	0,0	0,0	
	241	Obciążenie ciągłe	1,23kN/m	1,23kN/m	0,00	1,60	0,0	0,0	
	242	Obciążenie ciągłe	0,61kN/m	0,61kN/m	0,00	1,60	0,0	0,0	
	243	Obciążenie ciągłe	0,61kN/m	0,61kN/m	0,00	1,60	0,0	0,0	
	244	Obciążenie ciągłe	0,61kN/m	0,61kN/m	0,00	1,60	0,0	0,0	
	245	Obciążenie ciągłe	0,61kN/m	0,61kN/m	0,00	1,60	0,0	0,0	
	246	Obciążenie ciągłe	0,61kN/m	0,61kN/m	0,00	1,60	0,0	0,0	

Obciążenie powierzchniowe 9

Wartość obciążenia: 1,024 kN/m²
Kierunek obciążenia: Globalny Z
Grupa obciążeń: Śnieg prawa
Pole powierzchni obciążenia: 48 m²
Podział powierzchni obciążenia: 19200 el.

Obciążenia prętowe po rozkładzie

Grupa	Pręt	Typ	Wartość 1	Wartość 2	x ₁ [m]	x ₂ [m]	α [°]	β [°]	Lok.
Śnieg prawa	242	Obciążenie ciągłe	0,61kN/m	0,61kN/m	0,00	1,60	0,0	0,0	
	243	Obciążenie ciągłe	0,61kN/m	0,61kN/m	0,00	1,60	0,0	0,0	
	244	Obciążenie ciągłe	0,61kN/m	0,61kN/m	0,00	1,60	0,0	0,0	
	245	Obciążenie ciągłe	0,61kN/m	0,61kN/m	0,00	1,60	0,0	0,0	
	246	Obciążenie ciągłe	0,61kN/m	0,61kN/m	0,00	1,60	0,0	0,0	
	247	Obciążenie ciągłe	1,23kN/m	1,23kN/m	0,00	1,60	0,0	0,0	
	248	Obciążenie ciągłe	1,23kN/m	1,23kN/m	0,00	1,60	0,0	0,0	
	249	Obciążenie ciągłe	1,23kN/m	1,23kN/m	0,00	1,60	0,0	0,0	
	250	Obciążenie ciągłe	1,23kN/m	1,23kN/m	0,00	1,60	0,0	0,0	
	251	Obciążenie ciągłe	1,23kN/m	1,23kN/m	0,00	1,60	0,0	0,0	
	252	Obciążenie ciągłe	1,23kN/m	1,23kN/m	0,00	1,60	0,0	0,0	
	253	Obciążenie ciągłe	1,23kN/m	1,23kN/m	0,00	1,60	0,0	0,0	
	254	Obciążenie ciągłe	1,23kN/m	1,23kN/m	0,00	1,60	0,0	0,0	
	255	Obciążenie ciągłe	1,23kN/m	1,23kN/m	0,00	1,60	0,0	0,0	
	256	Obciążenie ciągłe	1,23kN/m	1,23kN/m	0,00	1,60	0,0	0,0	
	257	Obciążenie ciągłe	1,23kN/m	1,23kN/m	0,00	1,60	0,0	0,0	
	258	Obciążenie ciągłe	1,23kN/m	1,23kN/m	0,00	1,60	0,0	0,0	
	259	Obciążenie ciągłe	1,23kN/m	1,23kN/m	0,00	1,60	0,0	0,0	
	260	Obciążenie ciągłe	1,23kN/m	1,23kN/m	0,00	1,60	0,0	0,0	
	261	Obciążenie ciągłe	1,23kN/m	1,23kN/m	0,00	1,60	0,0	0,0	
	262	Obciążenie ciągłe	1,23kN/m	1,23kN/m	0,00	1,60	0,0	0,0	
	263	Obciążenie ciągłe	1,23kN/m	1,23kN/m	0,00	1,60	0,0	0,0	
	264	Obciążenie ciągłe	1,23kN/m	1,23kN/m	0,00	1,60	0,0	0,0	
	265	Obciążenie ciągłe	1,23kN/m	1,23kN/m	0,00	1,60	0,0	0,0	
	266	Obciążenie ciągłe	1,23kN/m	1,23kN/m	0,00	1,60	0,0	0,0	
	267	Obciążenie ciągłe	0,61kN/m	0,61kN/m	0,00	1,60	0,0	0,0	
	268	Obciążenie ciągłe	0,61kN/m	0,61kN/m	0,00	1,60	0,0	0,0	
	269	Obciążenie ciągłe	0,61kN/m	0,61kN/m	0,00	1,60	0,0	0,0	
	270	Obciążenie ciągłe	0,61kN/m	0,61kN/m	0,00	1,60	0,0	0,0	
	271	Obciążenie ciągłe	0,61kN/m	0,61kN/m	0,00	1,60	0,0	0,0	

Obciążenie powierzchniowe 10

Wartość obciążenia: 0,512 kN/m²
Kierunek obciążenia: Globalny Z
Grupa obciążeń: Śnieg prawa
Pole powierzchni obciążenia: 48 m²
Podział powierzchni obciążenia: 19200 el.

Obciążenia prętowe po rozkładzie

Grupa	Pręt	Typ	Wartość 1	Wartość 2	x ₁ [m]	x ₂ [m]	α [°]	β [°]	Lok.
Śnieg prawa	217	Obciążenie ciągłe	0,31kN/m	0,31kN/m	0,00	1,60	0,0	0,0	
	218	Obciążenie ciągłe	0,31kN/m	0,31kN/m	0,00	1,60	0,0	0,0	
	219	Obciążenie ciągłe	0,31kN/m	0,31kN/m	0,00	1,60	0,0	0,0	
	220	Obciążenie ciągłe	0,31kN/m	0,31kN/m	0,00	1,60	0,0	0,0	
	221	Obciążenie ciągłe	0,31kN/m	0,31kN/m	0,00	1,60	0,0	0,0	
	222	Obciążenie ciągłe	0,61kN/m	0,61kN/m	0,00	1,60	0,0	0,0	
	223	Obciążenie ciągłe	0,61kN/m	0,61kN/m	0,00	1,60	0,0	0,0	
	224	Obciążenie ciągłe	0,61kN/m	0,61kN/m	0,00	1,60	0,0	0,0	
	225	Obciążenie ciągłe	0,61kN/m	0,61kN/m	0,00	1,60	0,0	0,0	
	226	Obciążenie ciągłe	0,61kN/m	0,61kN/m	0,00	1,60	0,0	0,0	
	227	Obciążenie ciągłe	0,61kN/m	0,61kN/m	0,00	1,60	0,0	0,0	
	228	Obciążenie ciągłe	0,61kN/m	0,61kN/m	0,00	1,60	0,0	0,0	
	229	Obciążenie ciągłe	0,61kN/m	0,61kN/m	0,00	1,60	0,0	0,0	

Grupa	Pręt	Typ	Wartość 1	Wartość 2	x_1 [m]	x_2 [m]	α [°]	β [°]	Lok.
	230	Obciążenie ciągłe	0,61kN/m	0,61kN/m	0,00	1,60	0,0	0,0	
	231	Obciążenie ciągłe	0,61kN/m	0,61kN/m	0,00	1,60	0,0	0,0	
	232	Obciążenie ciągłe	0,61kN/m	0,61kN/m	0,00	1,60	0,0	0,0	
	233	Obciążenie ciągłe	0,61kN/m	0,61kN/m	0,00	1,60	0,0	0,0	
	234	Obciążenie ciągłe	0,61kN/m	0,61kN/m	0,00	1,60	0,0	0,0	
	235	Obciążenie ciągłe	0,61kN/m	0,61kN/m	0,00	1,60	0,0	0,0	
	236	Obciążenie ciągłe	0,61kN/m	0,61kN/m	0,00	1,60	0,0	0,0	
	237	Obciążenie ciągłe	0,61kN/m	0,61kN/m	0,00	1,60	0,0	0,0	
	238	Obciążenie ciągłe	0,61kN/m	0,61kN/m	0,00	1,60	0,0	0,0	
	239	Obciążenie ciągłe	0,61kN/m	0,61kN/m	0,00	1,60	0,0	0,0	
	240	Obciążenie ciągłe	0,61kN/m	0,61kN/m	0,00	1,60	0,0	0,0	
	241	Obciążenie ciągłe	0,61kN/m	0,61kN/m	0,00	1,60	0,0	0,0	
	242	Obciążenie ciągłe	0,31kN/m	0,31kN/m	0,00	1,60	0,0	0,0	
	243	Obciążenie ciągłe	0,31kN/m	0,31kN/m	0,00	1,60	0,0	0,0	
	244	Obciążenie ciągłe	0,31kN/m	0,31kN/m	0,00	1,60	0,0	0,0	
	245	Obciążenie ciągłe	0,31kN/m	0,31kN/m	0,00	1,60	0,0	0,0	
	246	Obciążenie ciągłe	0,31kN/m	0,31kN/m	0,00	1,60	0,0	0,0	